

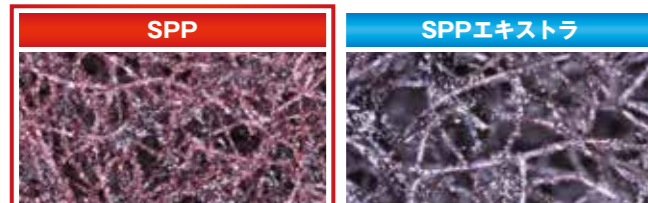
## 製品ラインアップ

### スコッチ・ブライト™ SPP (サーフェス プリパレーション パッド)

#### 特長

- 水とフロアパッドで、床ワックスを効率良く研削できます。目安として、1往復の作業で1層のワックスを除去できます。
- 空隙の少ない構造で、よりなめらかに床面を調整します。

〈構造の違い(顕微鏡で20倍に拡大した画像)〉



よりなめらかな面調整を実現するため、空隙の少ない構造を採用しています。

目づまりしにくさを実現するため、空隙のあるオープンな構造を採用しています。

#### 製品仕様

色 : 茶  
主 素 材 : ナイロン繊維、酸化アルミニウム  
厚さ(代表値) : 約10mm

#### サイズ

フロアパッド : 13"(330mm)、15"(380mm)、17"(432mm)、18"(455mm)、20"(510mm)  
ハンドパッド : 約117mm×254mm

#### 推奨する用途

- 狭い面積の作業
- 動線や出入口付近など、汚れが目立つ場所に限定した作業
- ワックス表面層だけを除去する場合



### 新製品

### スコッチ・ブライト™ SPP エキストラ

#### 特長

- 水とフロアパッドで、床ワックスを効率良く研削できます。目安として、1往復の作業で1層のワックスを除去できます。
- 空隙のあるオープンな構造で、目づまりしにくく、広い面積を効率良く作業するのに適しています。

〈目づまりしにくさの違い(30㎡作業した後の表面の状態)〉



研削したワックスが表面に付着している(目づまりしている)

研削したワックスが表面にほとんど付着していない(目づまりしていない)

#### 製品仕様

色 : 茶  
主 素 材 : ナイロン繊維、酸化アルミニウム  
厚さ(代表値) : 約20mm

#### サイズ

フロアパッド : 9"(230mm)、13"(330mm)、15"(380mm)、17"(432mm)、18"(455mm)、20"(510mm)  
ハンドパッド : 約115mm×250mm

※上記以外のサイズについては、弊社販売員・カスタマーコールセンター、特約店・販売店までお問い合わせください。

#### 推奨する用途

- 広い面積の作業
- 積層したワックスを除去する場合
- 自動床洗浄機を使用する場合



スコッチ・ブライト™ SPP (サーフェス プリパレーション パッド)  
スコッチ・ブライト™ SPP エキストラ



Less Chemical Floor Maintenance

### 新製品



スコッチ・ブライト™ SPP  
(サーフェス プリパレーション パッド)

スコッチ・ブライト™ SPP エキストラ

3M、Scotch-Brite、スコッチ・ブライトは、3M社の商標です。

カスタマーコールセンター  
製品についてのお問い合わせはナビダイヤルで  
0570-012-388  
ナビダイヤル。市内通話料金でご利用いただけます。  
受付時間/8:45~17:15 月~金(土・日・祝・年末年始は除く)

3M

3M Japan Group  
コマースケア事業部  
<http://www.mmm.co.jp/ccd/>

Please Recycle. Printed in Japan  
© 3M 2014. All rights reserved.  
BST-104-D(071403)BS

3M



# はくり剤などの強力なケミカルを用いない、 水だけの床ワックス管理に、最適なフロアパッドです。

床ワックスの管理について、こんなお悩み・ご要望が増えてきています。

## メンテナンス業者から…

- ケミカルや大量の水の使用が限られる床材(リノリウム・木床など)での洗浄作業に困っている。
- ケミカルを使用すると、作業工程が多くなり(念入りな養生、はくり液や中和剤の塗り広げ、リンスなど)、面倒。
- ケミカルを使用した後の廃液の処理はきちんとやらなければならないが、処理コストの負担が重い。
- ケミカル、特にはくり液を使用すると、床面がすべりやすくなり、作業者の転倒事故が怖い。
- 歩行者の転倒事故を防ぐため、閉館前に作業を開始するために誘導のための作業員を配置するか、閉館後に作業を開始しなければならない。

## 建物オーナーから…

- はくり液を使用した翌日に、はくり液の臭いについて、お客様からクレームになることがある。
- ケミカルを使用する作業は、はくり液・中和剤・リンスなど大量に水を使うので、下階に水や廃液が漏れたり、しみたりすることがある。
- ケミカル、特にはくり液は、床材や下地に与えるダメージが大きい。

スコッチ・ブライツ™ SPP & スコッチ・ブライツ™ SPPエキストラが解決します。

作業は簡単! 床に必要なだけ水をまきながら、作業するだけ!



- 水の使用量が少ないので、さまざまな床材で使用できます。また、建物や床材へのダメージも最小化できます。
- 中和やリンスが不要なので、作業工程を簡素化できます。
- 廃液は中性、しかも量が少ないので、廃液処理コストを抑制できます。
- 床面がすべりやすくなり、作業後の不快な臭いもありません。

## スコッチ・ブライツ™ SPP&スコッチ・ブライツ™ SPPエキストラの特長

**特長 1** ケミカルを使わずに、  
水だけでしっかり床ワックスを研削します。

### 製品設計

スコッチ・ブライツ™ SPP、  
スコッチ・ブライツ™ SPPエキストラでは、  
研磨砥粒を、接着剤に覆われていない、  
剥き出された状態で配置



いずれも顕微鏡で20倍に拡大した画像

### 製品の効果

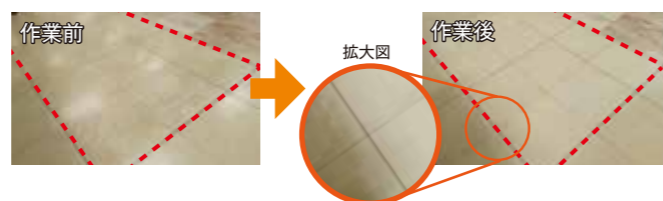
水だけでワックス層を効率よく研削できる、高い研削力を実現

- きれいにムラなくワックスを除去できます  
(目安: 1往復でワックス1層除去)



ピンク色に着色したワックスを2層塗布したタイルの表面を、  
スコッチ・ブライツ™ SPPエキストラを装着したポリッシャーで、水を出しながら2往復した結果

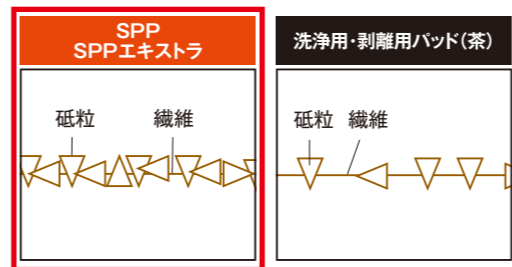
- 積層したワックスも、丁寧な作業で除去できます



**特長 2** 作業しながら床面をなめらかに調整するので、  
後続の作業(ワックスの重ね塗り)が効率的・効果的に行えます。

### 製品設計

スコッチ・ブライツ™ SPP、  
スコッチ・ブライツ™ SPPエキストラでは、  
ファイバー上に研磨砥粒を、  
間隔をせまく、密に配置



いずれもイメージ図

### 製品の効果

均質に研削できる、床面調整力を実現

- 均質に研削できるので平滑に仕上げることができ、  
作業後のワックス塗布で大きく光沢回復できます

